

**NOVÉ TRENDY V RIADENÍ L'UDSKÝCH ZDROJOV PRE TVORBU A UDRŽANIE KREATÍVNYCH A
KVALIFIKOVANÝCH ODBORNÍKOV
A HUMÁNERŐFORRÁS MENEDZSMENT ÚJ TENDENCIÁI A KREATÍV ÉS KÉPZETT SZAKEMBEREK
MEGSZERZÉSÉÉRT ÉS MEGTARTÁSÁÉRT**



UNIVERZITA J. SELYEHO – SELYE JÁNOS EGYETEM
FAKULTA EKONOMIE A INFORMATIKY– – GAZDASÁGTUDOMÁNYI ÉS INFORMATIKAI KAR

Konzulens: prof. Dr. József Poór, DSc.
Készítette: Jenei Szonja
2020



Pilotkutatóást folytattam

1

A „Munkaerőpiaci trendek és tendenciák Kelet-Közép-Európa országaiban” elnevezésű nemzetközi kutatás lefolytatójának engedélyével dolgoztam.

2

A kutatás adatainak rögzítésében közreműködtem.

3

Dolgozatomat a témával kapcsolatosan írhattam.

Szűkített aspektus

A nemzetközi kutatás

- Területe: Kelet-Közép Európa
- Minden munkakörre kiterjed
- Statisztikailag kiértékelhető mennyiségű munkaadó
- Sokrétű kérdéssor
- Munkavállalók időigényes kérdezésének mellőzése

Saját vizsgálat

- Területe: Magyarország
- Csak önmagukat kvalifikáltabbnak tartó munkavállalók vettek részt
- Néhány munkaadó által adott mélyinterjú
- Szűkített kérdéssor
- Munkavállalók véleményére alapozott statisztika



- A térségben legmagasabb GDP növekedést felmutató ország
- Multinacionális munkaadók túlsúlya, feszültségek forrása
- Létező, de nem túl magas munkanélküliség
- A munkanélküliek kvalifikáltsága nem a keresletnek megfelelő
- Területi anomáliák mutatkoznak
- A munkaerőhiány a kék és fehérgalléros munkavállalók között is kimutatható



Magyar munkaerőpiac a vizsgálatkor

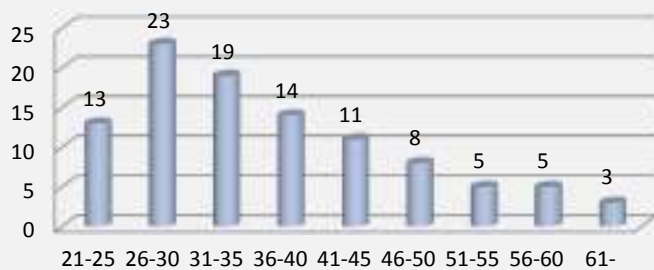


Kutatásmódszertan

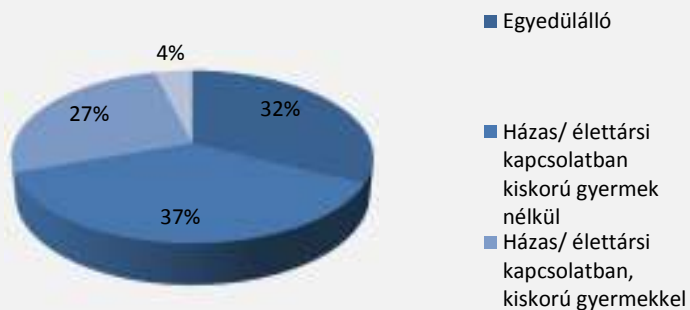
- Kvantitatív kutatás: számítógéppel támogatott adatgyűjtés módszere
- A minta a hálózati kapcsolatok aszimmetriája miatt torzult
- Demográfiai elemzés
- Teljes minta vizsgálata
- Hipotézisek ellenőrzése
- Nemenkénti bontás
- Az alapkutatás eredményeinek visszatükröződése
- Kvalitatív kutatás: személyes interjúk
- Hólabda típusú mintavétel
- Az interjúk egy része már online kapcsolattartással készült
- Megfigyelhető a helyzet változása a nyilatkozatok során
- Tartalmi elemzés közlése

Demográfiai elemzés

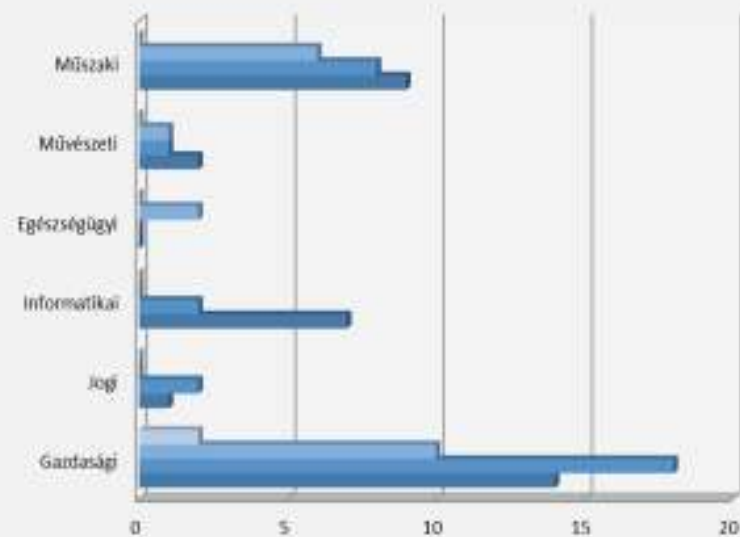
Életkor szerinti megoszlás



Családi állapot szerinti megoszlás



Az alapvégzettségek szerinti megoszlás



	Gazdasági	Jogi	Informatikai	Egészségügyi	Művészeti	Műszaki
Doktori fokozat	2	0	0	0	0	0
Master végzettség	10	0	0	2	1	6
BA végzettség	18	2	2	0	1	8
Felsőfokú szakképzés	14	1	7	0	2	9

Teljes minta vizsgálata



- Alacsony szintű továbbtanulási szándék
- Az angolon túl is meglévő nyelvismeret (területi koncentráció miatt német és szlovák)
- További nyelvtanulási tervek
- Karriercélok
- Külföldi továbbképzés preferálása

Nemenkénti bontás, kormányzati intézkedése preferálása

Nők által preferált kormányzati intézkedések csökkenő sorrendben	Férfiak által preferált kormányzati intézkedések csökkenő sorrendben
Bértámogatási rendszer kiterjesztése	Bértámogatási rendszer kiterjesztése
Lakhatási támogatások (építés, munkásszállás, albérlet) alkalmazása	Lakhatási támogatások (építés, munkásszállás, albérlet) alkalmazása
Vállalati bölcsődék és óvodák támogatása	Közlekedés fejlesztése, munkába járási hozzájárulás (pl. vállalati buszok támogatása)
Atipikus munkavállalási formák támogatása (pl. távmunka, részmunkaidő, osztott munkakör, stb.)	Atipikus munkavállalási formák támogatása (pl. távmunka, részmunkaidő, osztott munkakör, stb.)
Közlekedés fejlesztése, munkába járási hozzájárulás (pl. vállalati buszok támogatása)	Képzési programok ösztönzése, támogatása (duális képzés, speciális szakképzési programok)
Képzési programok ösztönzése, támogatása (duális képzés, speciális szakképzési programok)	Vállalati bölcsődék és óvodák támogatása

Nemek szerinti bontás feltételezett és elvárt tulajdonságok

Nők szerint az elvárások	Nők tulajdonságai	Férfiak szerint az elvárások	Férfiak tulajdonságai
Kitartás	Alkalmazkodó képesség	Kitartás	Együttműködő készség
Rugalmasság	Együttműködő készség	Együttműködő készség	Alkalmazkodó képesség
Együttműködő készség	Kitartás	Kreativitás	Kitartás
Gyakorlatiasság	Rugalmasság	Rugalmasság	Rugalmasság
Döntésképeség	Gyakorlatiasság	Gyakorlatiasság	Gyakorlatiasság
Alkalmazkodó képesség	Döntésképeség	Döntésképeség	Kreativitás
Kreativitás	Kreativitás	Alkalmazkodó képesség	Döntésképeség

Hipotézisek vizsgálata

H1

A vállalatok magasabb képzettségű dolgozóinak saját bevallása alapján hasonló munkavégzési képességhez kapcsolható kompetenciái vannak, mint amit szerintük a vállalatok elvárnak tőlük. Ez azt is igazolná áttételesen, hogy a karriertervek miatt saját személyiségüket is a munkaadók által elvárt irányba fejlesztették. **Nem sikerült igazolni.**

H2

A karriertervekkel rendelkező munkavállalók akkora rálátással bírnak a magyar munkaerőpiacra, hogy munkakörönkénti fluktuációs becslésük azonos eloszlást mutat, mint a munkaadók valós adatai. **Sikerült igazolni.**

H3

A vizsgált munkavállalók és az alapkutatásban nyilatkozó munkaadók hasonlóan ítélik meg a munkaerőhiányt mérséklő vállalati intézkedések hatékonyságát. **Sikerült igazolni.**

H4

A vizsgált munkavállalók és az alapkutatásban nyilatkozó munkaadók hasonlóan ítélik meg a munkaerőhiányt mérséklő kormányzati támogató intézkedések hatékonyságát. **Sikerült igazolni.**

Az alapkutatás eredményeinek visszatükröződése

	Munkavállalóknál tapasztalt rangsor	Munkaadóknál tapasztalt rangsor	Az értékek eltérése	Az eltérések négyzete
Versenyképes bérezési, fizetési rendszer	1	1	0	0
Rugalmas munkaidő alkalmazása	2	3	1	1
Teljesítményértékelési és prémiumrendszer	3	2	1	1
Munkavégzési körülmények javítása	4	4	0	0
Kulcsembert megtartási program	5	5	0	0

	Munkavállalóknál tapasztalt rangsor	Munkaadóknál tapasztalt rangsor	Az értékek eltérése	Az eltérések négyzete
Bértámogatási rendszer kiterjesztése	1	1	0	0
Lakhatási támogatások	2	2	0	0
A közlekedés fejlesztése	3	3	0	0
Atipikus foglalkoztatottsági formák szélesebb elterjesztése	4	5	1	1
Vállalati bölcsődék és óvodák fejlesztése	5	4	1	1

- Az alap kutatás megállapításainak megfelelő nyilatkozatok születtek.
- A kis- és középvállalkozások gazdasági súlya jelentős a magyar gazdaságban.
- A rendeletek szellemében hajlandóak a cégek munkaidő-kedvezményt vagy az oktatási intézmények nyitva tartásához igazodó munkaidőt biztosítani alkalmazottaiknak.
- Külön elemzés tárgyát képezi a vállalatoknál, hogy a fiatalokat milyen szempontok vonzzák egy munkahelyre, és tartják ott.
- A fizikai dolgozók körében tapasztalható fluktuáció magasabb a szellemi területen megfigyelhető fluktuációhoz képest.
- A csak szellemi foglalkoztatottak esetében előfordul a fluktuáció teljes hiánya, illetve az elmúlt öt évben történő minimalizálása.
- A munkaadók vagy nem találnak megfelelő minőségű munkavállalót, vagy hosszas betanításra vállalkoznak.



A mélyinterjúkból leszűrhető információk

A dolgozat végső formába öntésekor már egyértelművé vált, hogy rendkívül magas munkanélküliséggel kell számolnunk.

A munkavállalók jelen helyzetben érintettség szerint öt csoportba sorolhatóak.

Újrastrukturálódik a piac, és az ésszerű időben megfelelő ajánlatot adó vállalatok megszerzik a legszorgalmasabb dolgozókat és a legképzettebb szakembereket.

A gazdaság újraindulása semmiképpen sem lesz olyan gyors, hogy hamarosan újra krónikus munkaerőhiányról beszélhessünk.



A pandémiás válság hatása



Köszönöm a megtisztelő figyelmüket!

